

2016年より45日はやく 訪日客 2000万人突破！

今年2月以降、各月の伸び率が1桁にとどまっていた中国 8月は伸び率が2桁に！

観光庁は9月20日の記者会見で、訪日客が9月15日時点で2千万人を突破したと発表しました。前年より45日早い突破です。日本政府観光局(JNTO)から同日発表された8月の訪日客数は、推計で前年同月比21%増の247万人。(参照※1)特に中国が21%増81万人で単月過去最高を更新し、全体を押し上げました。中国は2月から伸び率1桁台にとどまっていたが、例年訪日人数ピークの8月に伸び率が回復しました。1～8月の総計は1891万人となり、前年同期比18%増でした。(参照※2、表1)

また、米マスターカード調査によると、2009年～2016年の5年間で海外旅行宿泊者数の伸びが顕著な都市トップは大阪です！6位には東京もランクインしました。東京は他にも消費額は6位、訪問者数でも7位に。10月の国慶節・秋夕(チュソク)休暇の結果も楽しみですね！(参照※3、図1・表2)”

表1 2016年2017年中国人訪日人数

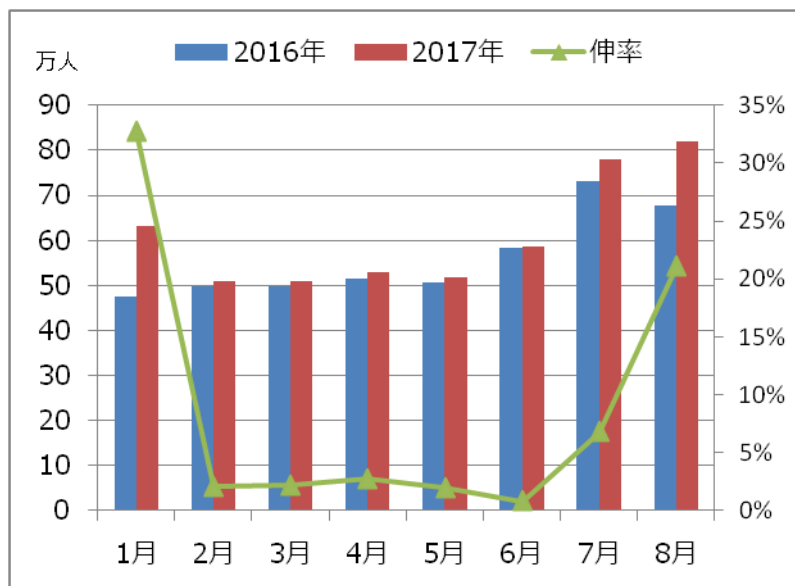
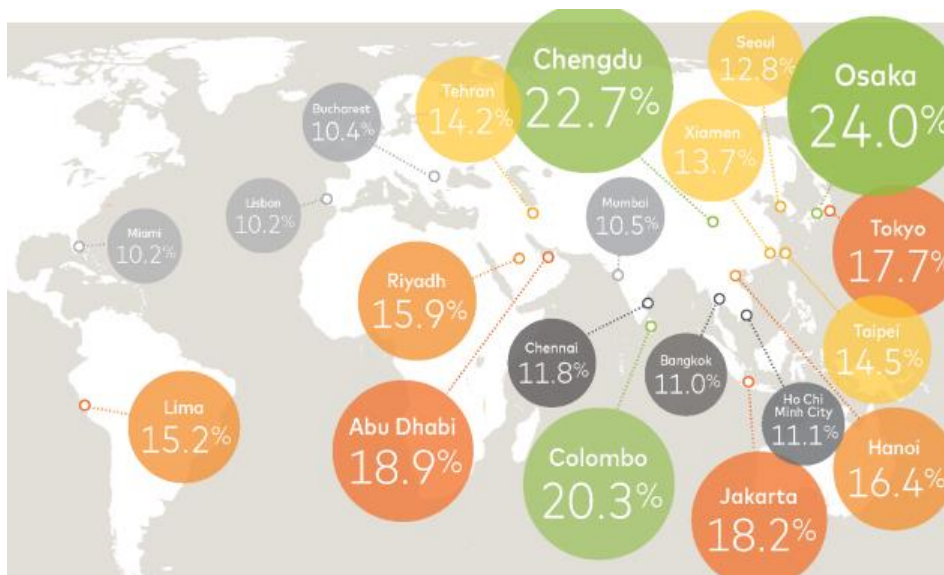


図1 2009～2016年海外旅行者が増加した都市



出典元：マスターカード

表 2 2009～2016 年海外旅行者が増加した都市

順位	都市名	増加率
1位	大阪	24.0%
2位	成都	22.7%
3位	コロンボ	20.3%
4位	アブダビ	18.9%
5位	ジャカルタ	18.2%
6位	東京	17.7%
7位	ハノイ	16.4%
8位	リヤド	15.9%
9位	リマ	15.2%
10位	台北	14.5%

出典元：マスターカード

【出典元】

- ※1 訪日客 2000 万人突破 日本経済新聞
https://www.nikkei.com/article/DGXLASFS20H3Y_Q7A920C1EA2000
- ※2 訪日外客数 2017 年 8 月推計値 JNTO
https://www.jnto.go.jp/jpn/news/press_releases/pdf/170920_monthly.pdf
- ※3 Mastercard Destination Cities Index (英語)
<https://newsroom.mastercard.com/documents/mastercard-global-destination-cities-index-2017-report/>